



Programme de protection des ressources LAg, Art. 77a&b

2019 - 2026



Soutien financier :



Accompagnement scientifique :



Amélie Fietier  
032 545 56 32  
[amelie.fietier@frji.ch](mailto:amelie.fietier@frji.ch)  
h

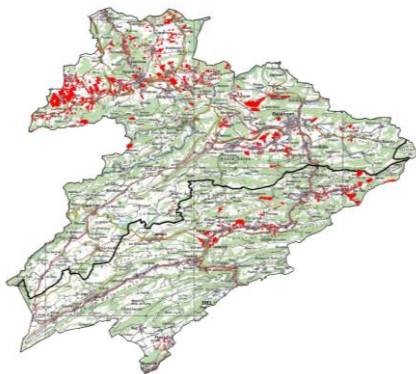


Luc Scherrer  
032 545 56 69  
[luc.scherrer@frji.ch](mailto:luc.scherrer@frji.ch)

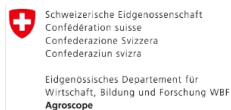
# 3 acteurs s'associent pour remettre le sol au centre des préoccupations :

## Les agriculteurs

**3'175 ha de Terres Assolées**  
*environ 10% des TA de la région*  
**86 exploitations agricoles**  
*Jura et Jura bernois*



## Les scientifiques



h e p i a

Haute école du paysage, d'ingénierie  
et d'architecture de Genève



Haute école spécialisée bernoise

Haute école des sciences agronomiques, forestières et alimentaires HES-VA

EnviBioSoil  
Expertise Conseil

## La vulgarisation

Fondation  
Rurale  
Interjurassienne

COURTEMELON LOVERESSE

## Objectifs / bénéfiques attendus par terres vivantes

- ❑ Amélioration la **qualité structurale** des sols des exploitations participantes
- ❑ Augmenter la **résilience** vis-à-vis des aléas climatiques
- ❑ Gains de **productivité**
- ❑ **Stockage de carbone** dans les sols
- ❑ Gains de compétence pour **l'évaluation des sols** par les agriculteurs
- ❑ Donner aux agriculteurs l'opportunité de prendre le temps d'observer le sol et d'**échanger** avec ses collègues, avec les conseillers et avec la recherche.



## Moyens Terres Vivantes :

- ✓ Une forte implication (et rémunération) des agriculteurs pour le monitoring de la qualité de leurs sols (en partenariat avec les vulgarisateurs et les scientifiques)



- Analyses de terre (PER) -> ration MO/Argile
- Bilan humique ([www.humusbilanz.ch](http://www.humusbilanz.ch))
- Slake test
- Test bêche VESS
- Profil cultural
- Indice de compaction (CoreVESS)
- Risques de compaction ([www.terranimmo.ch](http://www.terranimmo.ch))
- Indice de la qualité des sols (SMAF)
- Slip Test
- Evaluation des communautés de vers de terre
- Suivi des populations de carabes

## Résultats Terres Vivantes (à mi-parcours) :

---

### Relations sol – agriculteurs

Motivations des agriculteurs à participer au projet :

- Inquiétudes pour le sol
- Se situer (s'évaluer) dans l'agriculture régionale
- Rémunération
- Identité d'innovateur

Analyse du discours :

- « les agriculteurs ne parlent que peu de sol »
- Mais, dans le terrain, les références sont techniques et précises

## Résultats Terres Vivantes (à mi-parcours) :

---

### Evolution des pratiques agricoles :

Systeme à points jugé comme flexible pour la majorité,  
MAIS n'influence pas la prise de décision

Peu d'évolutions des pratiques :

	2019	2020	2021
Gestion des apports de matière organique	1.62 pts / 10	2.79 pts / 10	3.28 pts / 10
Intensité du travail du sol	6.4 pts / 10	6.01 pts / 10	6.19 pts / 10
Intensité végétale	4.9 pts / 10	5.3 pts / 10	5.78 pts / 10

## Résultats Terres Vivantes (à mi-parcours) :

---

Les barrières aux changements :

- ❑ Barrière **agronomique**: émergence de problématiques préalablement gérées – apprentissage de nouvelles méthodes – adaptation et volonté de surmonter les problèmes.
- ❑ Barrière **informationnelle**: remise en cause des connaissances – acquisition de la connaissance
- ❑ Barrière **sociale**: innover = sortir du lot – regard des paires - stigmatisation
- ❑ Barrière **symbolique**: importance de la tradition et du savoir-faire
- ❑ Barrière **économique**: risque de baisse du rendement – coûts supplémentaires

## Résultats Terres Vivantes (à mi-parcours) :

---

Les barrières aux changements :

- ❑ Barrière **agronomique**: émergence de problématiques préalablement gérées – apprentissage de nouvelles méthodes – adaptation et volonté de surmonter les problèmes.
- ❑ Barrière **informationnelle**: remise en cause des connaissances – acquisition de la connaissance
- ❑ Barrière **sociale**: innover = sortir du lot – regard des paires - stigmatisation
- ❑ Barrière **symbolique**: importance de la tradition et du savoir-faire
- ❑ Barrière **économique**: risque de baisse du rendement – coûts supplémentaires



## Résultats Terres Vivantes (à mi-parcours) :

---

Les barrières aux changements :

- ❑ Barrière **agronomique**: émergence de problématiques préalablement gérées – apprentissage de nouvelles méthodes – adaptation et volonté de surmonter les problèmes.
- ❑ Barrière **informationnelle**: remise en cause des connaissances – acquisition de la connaissance
- ❑ Barrière **sociale**: innover = sortir du lot – regard des pairs - stigmatisation
- ❑ Barrière **symbolique**: importance de la tradition et du savoir-faire
- ❑ Barrière **économique**: risque de baisse du rendement – coûts supplémentaires

# Conclusion

---

L'innovation dans le domaine agricole vient avant tout de l'agriculteur/trice, l'argent influence peu